The image shows the components of a handheld net gun. In the foreground, there is a green plastic handle with a silver-colored metal nozzle. To the left, a green conical body with four metal pins protruding from its top is visible. To the right, another green conical body with a silver-colored metal nozzle is shown. A clear plastic bag containing a roll of white netting is partially visible near the handle.

# Ручной сеткомёт «ПАУК»

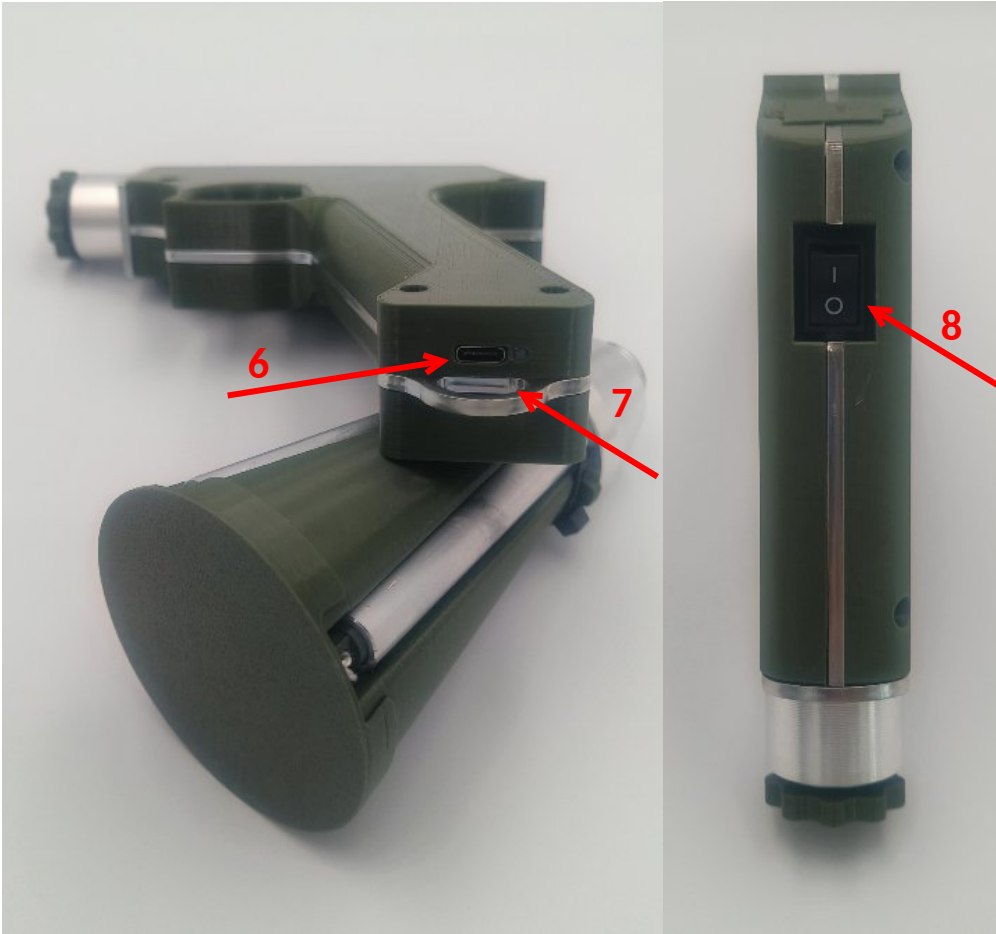
Руководство пользователя

## 1 Внешний вид и комплектация

Ручное устройство «ПАУК», представляет собой инновационное решение для перехвата БПЛА в ближнем и среднем радиусе действия. Его ключевое преимущество – простота использования: "направил, выстрелил, поймал". Это делает его доступным для широкого круга пользователей, нуждающихся в защите от БПЛА.



- 1- пистолет
- 2- основной заряд
- 3- сменный картридж
- 4- газогенератор для смены картриджа
- 5- стяжка, для крепления картриджа



- 6 - разъем зарядки USB Type-C
- 7- крепеж для карабина
- 8- кнопка вкл/выкл (ручной предохранитель)

## 2 Индикация



При установке патрона загорится **желтый** светодиод, который сигнализирует об исправности патрона и наличии электрического контакта с ним.



**Красный** светодиод, сигнализирует о подаче напряжения на патрон.



При снятии с предохранителя (кнопка вкл/выкл) загорится **зеленый** светодиод, сигнализирующий о наличии питания.



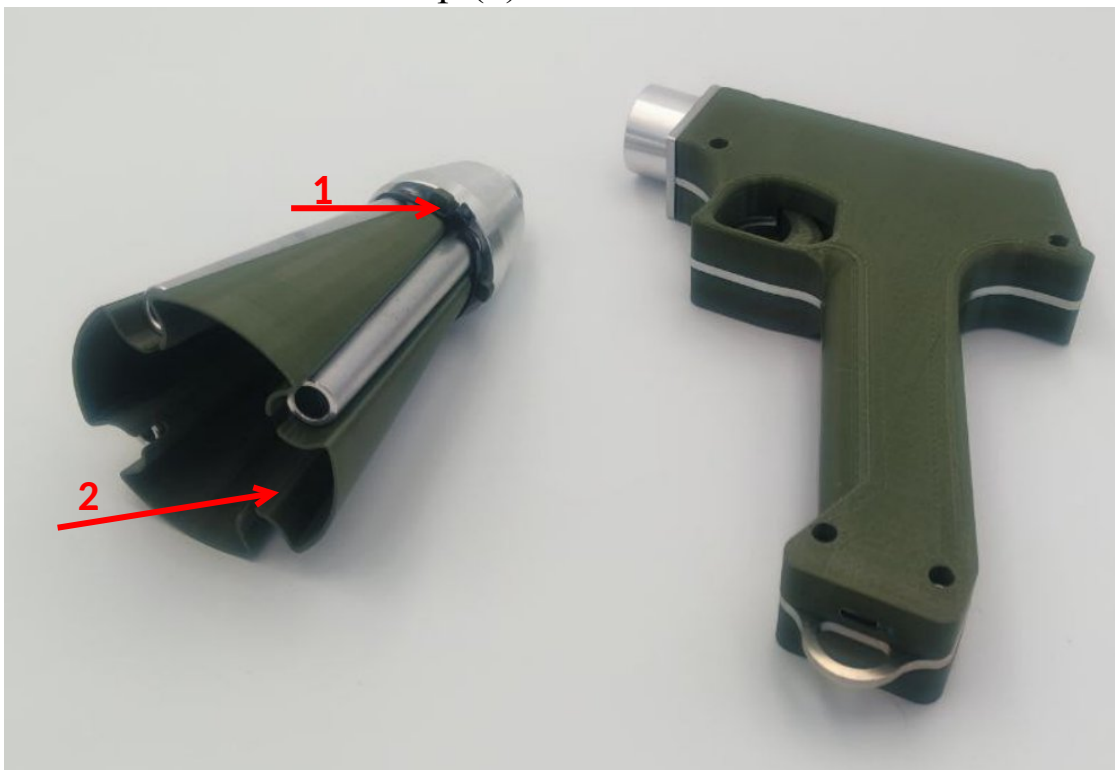
При подключении USB Type-C загорится красный светодиод - сигнализирующий о зарядке аккумулятора. Когда горит синий светодиод – устройство звряжено.



### 3 Установка и замена картриджа

Для замены картриджа необходимо произвести следующие действия:

1. Снимите стяжку (1) с отработанного заряда и демонтируйте пластиковый контейнер (2)



2. Удалить с нового картриджа транспортировочное кольцо



3. Соберите алюминиевую и пластиковую части заряда

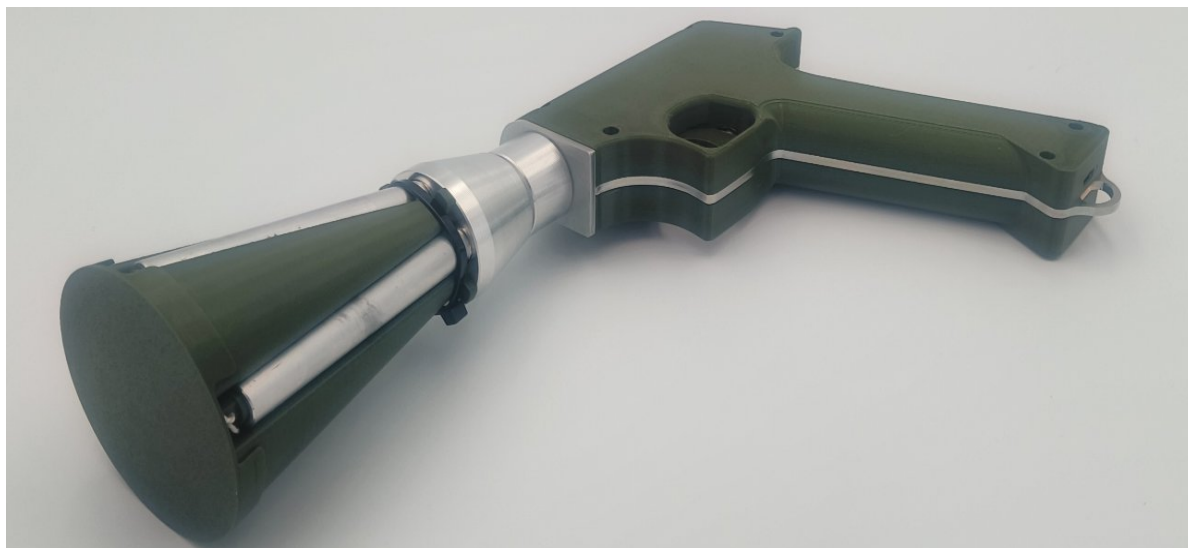


4. Закрепить стяжкой и заменить отработанный пиропатрон



**Внимание:** Поправьте веревки идущие от грузов.

5. При выключенном предохранителе накрутить заряд на пистолет.



6. Проверьте индикацию согласно п.2 данного руководства.

#### 4 Основные технические характеристики

Модификация Пистолет ПАУК	ПП10	ПП20	ПП30
Напряжение питания	+5В		
Рабочий ток	0,7А		
Сопротивление патрона	от 70м до 90м		
Допустимый ток через плату	7А		
Дальность выстрела	до 10 м	до 20 м	до 30 м

При стрельбе на дистанции свыше 15 метров требуется определенный навык и понимание влияния ветровой нагрузки на траекторию полета сети. Это необходимо учитывать для достижения максимальной точности и эффективности перехвата.

В конечном итоге, как гласит народная мудрость,  
"хочешь жить – всему надо учиться".

Овладение навыками работы позволит пользователю эффективно противостоять угрозам, исходящим от нежелательных БПЛА.

